

Собянин: ГЭС-2 в центре Москвы превратится в "Академию современного искусства"

07.10.2015



Мэр Москвы Сергей Собянин осмотрел ГЭС-2 на Болотной набережной, где в данный момент проводится демонтаж оборудования. Данная электростанция выводится из эксплуатации в связи с износом – она служила городу более ста лет. На базе бывшей промышленной площадки создается музейно-образовательный комплекс современного искусства.

«Здесь сошлись две крупные городские программы. Первая программа, связанная с улучшением надежности обеспечения теплом и электроэнергией города Москвы. И вторая программа - это по восстановлению и реставрации памятников архитектуры», – отметил мэр Москвы Сергей Собянин.

Столичный градоначальник подчеркнул, что недавно начала работать новая подстанция. Вывод ГЭС-2 позволит улучшить экологическую ситуацию в районе, поскольку устаревшее оборудование наносило урон окружающей среде.

Как подчеркнул мэр Москвы Сергей Собянин, в столице каждый год реставрируются сотни исторических памятников. Зброшенные промышленные территории оживают, на них появляются музеи, выставочные комплексы, театры.

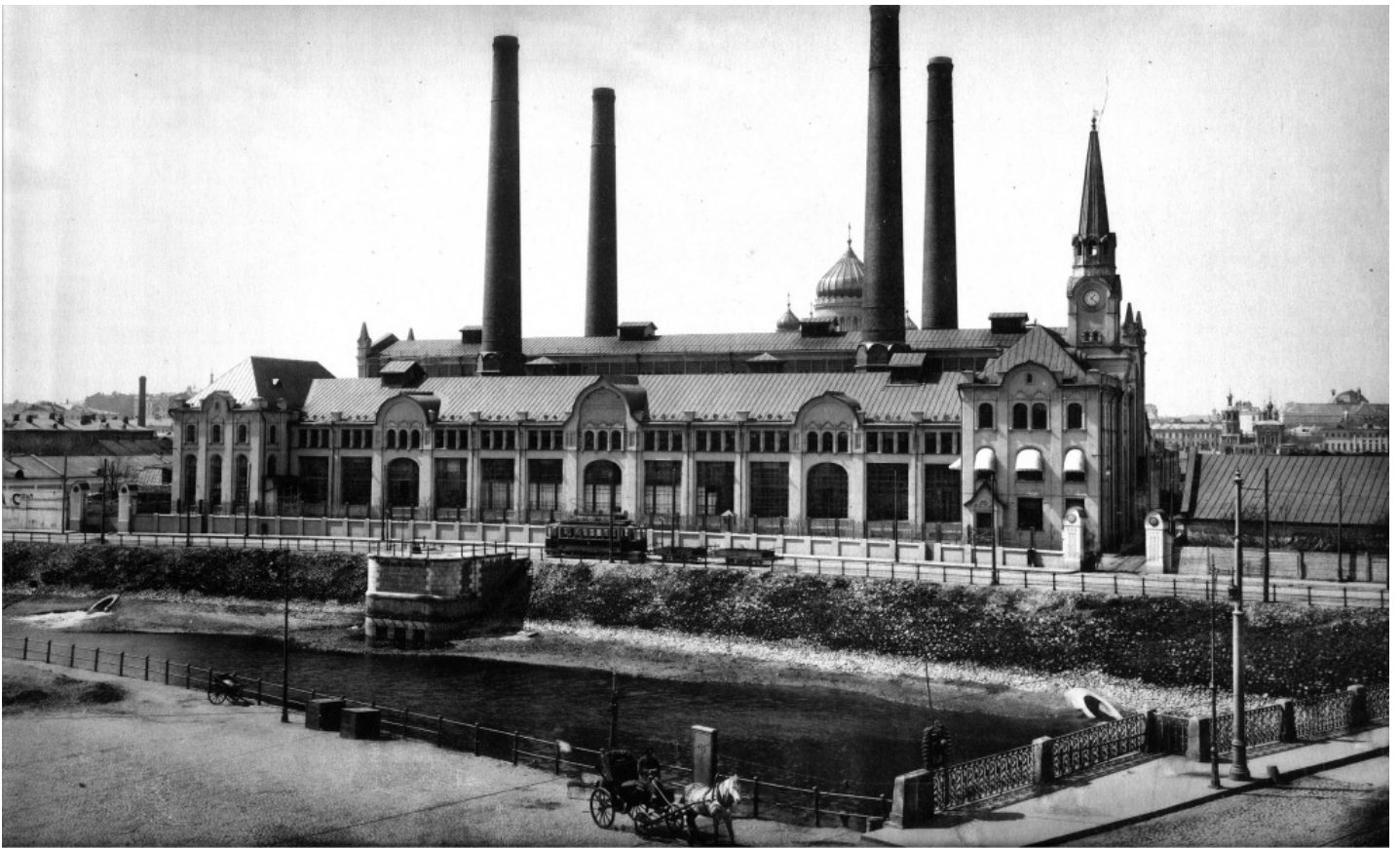
Всего за последние пять лет в Москве получил новую жизнь 541 объект культурного наследия.

Здание Центральной электрической станции городского трамвая было построено по проекту архитектора Василия Башкирова в 1904-1908 годах. Из-за позднейших перестроек первоначальный облик здания оказался изменен. Однако в ходе реконструкции планируется вернуть утраченные архитектурные элементы.

Решение о закрытии ГЭС-2 приняли в 2006 году. В данный момент проводится демонтаж оборудования.

«Это пространство 150 на 150 метров, и мы хотим, чтобы оно стало местом встречи людей, открытым местом, для искусства, культуры, образования и чтобы люди друг с другом знакомились здесь. И здесь, кстати, есть библиотека. И вокруг будет берёзовая роща. И мы хотели бы, чтобы это место полюбили жители города и гости столицы», — сообщил председатель совета директоров Renzo Piano Building Workshop Ренцо Пиано.

Завершение работ запланировано на 2018 год. Планируется, что центр станет местом для проведения образовательных программ, семинаров и мастер-классов, а также спектаклей и выставок.



Городская Центральная Электрическая станция на Винно-Соляном дворе.
Фото из "Альбома зданий, принадлежащих Московскому Городскому Общественному Управлению", т.1, с.152.
pastvu.com/55399 uploaded by seakonst



Адрес страницы: <http://brateevo.mos.ru/presscenter/news/detail/2210245.html>
